

# Les accompagnements numériques



**Le rendez-vous  
numérique**

**L'accompagnement  
numérique**

**L'accompagnement  
vers Elloha**

Pour un premier échange :

**Dominique Hervé**

**dominique.herve@tourismekb.com**

**02 96 29 02 72**

L'Office de Tourisme Kreiz Breizh Communauté, dans le cadre de ses missions d'aide aux professionnels du tourisme, vous accompagne sur le chemin numérique.

Pour vous aider à prendre en main certains outils, faire le bilan de votre communication ou gagner en efficacité, nous analysons avec vous les besoins et vous informons de nos préconisations selon les standards touristiques actuels.

Les accompagnements individuels sont réalisés par Dominique Hervé, chargée de communication et marketing digital à l'Office de Tourisme, entre mars et juin.

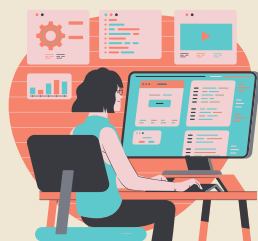
Après avoir fait votre choix, un devis vous sera envoyé. Nous prendrons ensuite rendez-vous selon vos disponibilités et vous demanderons la transmission de certaines informations en amont pour préparer l'analyse.

A la suite de l'accompagnement, vous aurez la possibilité de poursuivre, avec un suivi numérique.

Il est à noter que, dans ce cadre, l'Office de Tourisme ne se substitue pas à un prestataire de communication et ne réalise pas de prestation en ce sens.

# Les accompagnements numériques

## Le rendez-vous numérique



**Objectif :** Faire le point sur vos outils numériques pour une meilleure communication

- Audit et analyse de vos actuels outils numériques selon les standards actuels :
  - site internet,
  - réseaux sociaux,
  - environnement Google.
- Conseils et suggestions d'améliorations.

**Coût** 60€/ structure.

**Durée** 1 rendez-vous de 2 h

**Lieu** A votre domicile ou lieu d'activité avec Wifi.

En amont du rendez-vous (minimum 15 jours), la structure devra fournir une liste de renseignements complétée (adresse site internet, gestion Google, réseaux sociaux, etc...).

A la fin de l'accompagnement, un bilan écrit sera fourni récapitulant les préconisations des actions à prévoir.



## L'accompagnement numérique



**Objectif :** Analyser votre présence numérique et son impact pour plus d'efficacité. Ecrire une stratégie numérique.

- Audit et analyse de vos actuels outils numériques selon les standards actuels :
  - site internet,
  - réseaux sociaux,
  - environnement Google
  - présence sites partenaires
  - avis et e-réputation
  - e-mailing
- Conseils et suggestions d'améliorations.

**Coût** 120€/ structure.

**Durée** 2 rendez-vous de 2 h

**Lieu** A votre domicile ou lieu d'activité avec Wifi.

En amont du rendez-vous (minimum 15 jours), la structure devra fournir une liste de renseignements complétée (adresse site internet, gestion Google, réseaux sociaux, etc...).

A la fin de l'accompagnement, un bilan écrit sera fourni récapitulant les préconisations des actions à prévoir.

# Les accompagnements numériques

## Le suivi numérique



**Objectif :** Compléter le/les premier/s rendez-vous

- Transmission des questions.
- Conseils et suggestions d'améliorations.

**Coût** 30€/ structure.

**Durée** 1 rendez-vous de 1h30

**Lieu** A votre domicile ou lieu d'activité avec Wifi.

En amont du rendez-vous (minimum 15 jours), la structure devra fournir une liste de renseignements complétée.

Suivant la thématique du suivi, un bilan écrit pourra être fourni, si opportun.

## L'accompagnement vers Elloha



**Objectif :** Vendre ses produits en ligne grâce au moteur de réservation Elloha.

**S'applique à la vente** Billetterie / Activités de loisirs / Hébergements / Locations.

- Présentation du système de réservation Elloha, de son environnement et de ses possibilités.
- Echanges sur la valorisation de votre offre.
- Détermination de votre offre et intégration dans Elloha (catégorie, produits, etc...).
- Présentation du SAV Elloha.

**Coût** 60€/ structure.

**Durée** 1 rendez-vous de 2h

**Lieu** A votre domicile ou lieu d'activité avec Wifi.

En amont du rendez-vous (minimum 15 jours), la structure devra fournir une liste de renseignements complétée (produits, réservations déjà en place...).

Lors du rendez-vous, la structure devra prévoir des visuels, et des informations stables sur son offre à intégrer.

A la fin de l'accompagnement, un tutoriel et un bilan écrit sera fourni récapitulant le fonctionnement de la plateforme Elloha.